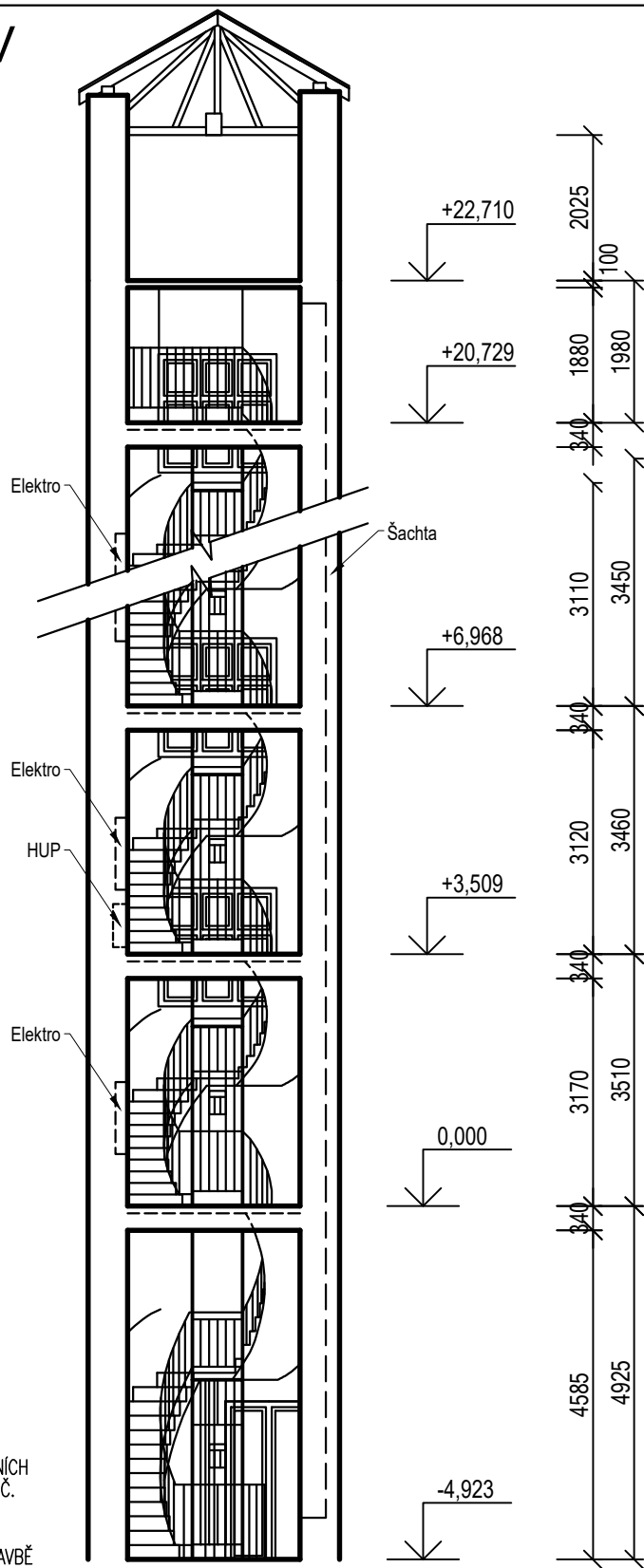


ŘEZ B-B' - STÁVAJÍCÍ STAV

1:100



POZNÁMKY:

-VNITŘNÍ DISPOZICE DOMŮ NEBYLA PROVĚŘENA, JE ZAKRESLENA ORIENTAČNĚ A NEMUSÍ ODPOVÍDAT SKUTEČNOSTI
 -KONSTRUKČNÍ DETAILS JE NUTNO ŘEŠIT PŘÍMO NA STAVBĚ
 -ZHOTOVITEL STAVBY ZODPOVÍDÁ ZA DODRŽOVÁNÍ BOZP, PO A OSTATNÍCH PRÁVNÍCH PŘEDPISŮ A NOREM ČSN PŘI PROVÁDĚNÍ DÍLA NAPŘ: ZÁK. Č. 350/2012 SB. (STAVEBNÍ ZÁKON) A VYHLÁŠKA Č. 268/2009 SB. O TECHNICKÝCH POŽADAVCÍCH STAVBY
 -ZHOTOVITEL STAVBY JE POVINEN SI VÝMĚRY PŘEMĚŘIT PŘÍMO NA STAVBĚ PŘED ZAHÁJENÍM STAVBY

CHRÁNĚNO AUTORSKÝM ZÁKONEM
 - zákon č.121/2000 Sb. -

zodpovědný projektant, kontroloval		Ing. Vít Ševčík	 Horní 32, 639 00 Brno, tel: 604 200 092
vypracoval, kreslil		Ing. Pavla Mocová	
investor Statutární město Brno, městská část Brno-střed Dominikánská 264/2, 601 69 Brno			
akce Kotlářská 11 - PD pro vybudování výtahů v domech Kotlářská 262/11, Brno-Veveří, 602 00 Brno			formát A4
			datum 08/2016
D.1.1 ARCHITEKTONICKO STAVEBNÍ ŘEŠENÍ			stupně dokumentace DSP
obsah výkresu ŘEZ B-B' - STÁVAJÍCÍ STAV			měřítko 1:100
			číslo výkresu 06